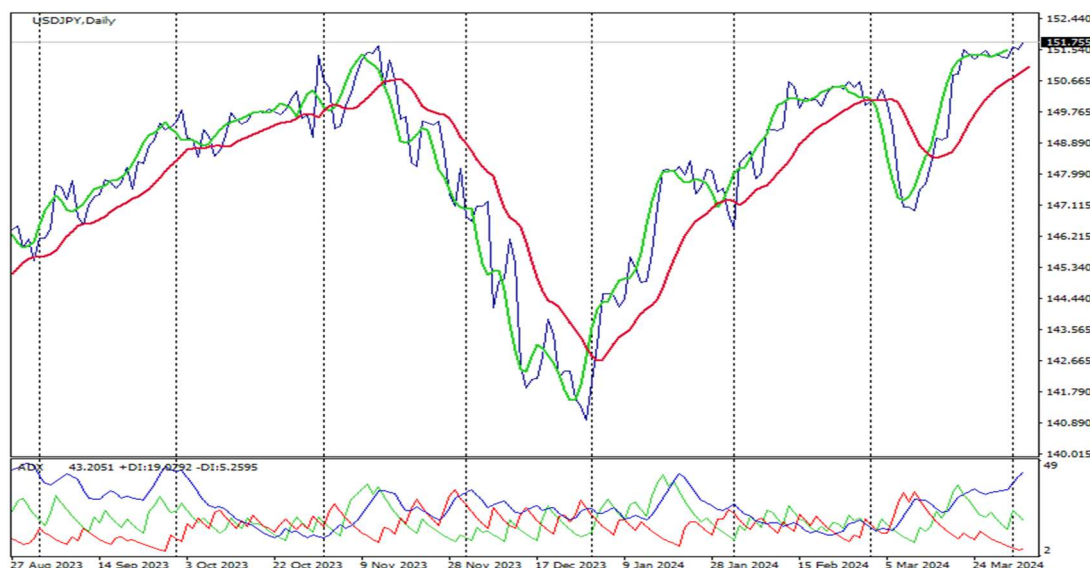




US DOLLAR/JAPANESE YEN



RESISTENZE	
DI BREVE	153.41/153.55
DI MEDIO	156.68/156.91
DI LUNGO	161.51/161.72
SUPPORTI	
DI BREVE	146.05/146.21
DI MEDIO	143.40/143.65
DI LUNGO	136.15/136.45

NUMERO DI OBIETTIVI RAGGIUNTI DAL 1° GENNAIO 2024 - (2) -

DATA	03/04/2024
RIFERIMENTO	USD/JPY
QUOTAZIONE	151.76
TENDENZA DI FONDO	CROSS AL ▲
OBIETTIVO 1-2 SETT.	▲ 152.50/153.50
OBIETTIVO 4-6 SETT.	=▼ N.TRO/146.00
OBIETTIVO AGO./SET.	▲ 158.00/160.00
FORZA DEL MOVIMENTO	MIN MAX ■■■■■■
CHIAREZZA DEL MOVIMENTO	MIN MAX ■■■■
PROBABILITÀ DI SUCCESSO	MIN MAX ■■■■
LIVELLO DI INVERSIONE	143.40/143.65

SVILUPPI: il dollaro/yen conferma la nostra indicazione

. . . . IL CROSS HA CONFERMATO LA NOSTRA INDICAZIONE; dapprima è sceso su di un minimo a quota 146.48, avvicinando il target 145.00/146.00 (si partiva da 150.00 circa), successivamente è salito fino a verificare il target indicato nell'area 151.00/152.00 (in questi giorni i valori hanno segnato un massimo a 151.97). **In questo momento il rapporto di cambio si trova a quota 151.76.** A questo punto, lo Studio si attende il proseguimento della tendenza al rialzo, al fine di svolgere un serio test della resistenza posizionata a quota 153.41/153.55. Il rispetto della barriera, favorirà lo sviluppo di una discesa momentanea verso l'area 145.00/146.00, che servirà da rincorsa al nuovo rialzo per rompere la barriera ed aprire lo spazio, al movimento volto a raggiungere e superare quota 160.00. La rottura della resistenza (153.41/153.55), annullerà la possibilità di sviluppo della discesa verso 146.00 e darà il via al movimento di salita, volto a raggiungere e superare quota 160.00. Va da sé che la salita verso quota 160.00, non sarà diretta, ma intervallata da soste e ribassi più o meno accentuati.

Confermiamo che la tendenza di fondo, entro fine 2024, sarà per un cross al rialzo, al fine di raggiungere e superare quota 160.00. Per mettere in discussione la prospettiva di salita che si è creata, sarà necessario che i valori cedano, fino a violare il supporto a quota 143.40/143.65; solo in tal modo, infatti, si potrà riproporre il dollaro/yen con tendenza al ribasso, verso l'area 138.00/140.00. Ricordiamo, che anche qualora il cross dovesse sviluppare il ribasso verso 140.00, si tratterebbe di un movimento momentaneo, per poi essere seguito dalla salita di lungo termine, verso e sopra quota 160.00. Consigliamo uno stretto contatto con lo Studio.

CONDIZIONI ANALISI TECNICA

SUPPORTO: LIVELLO POSTO AL RIBASSO CHE DOVREBBE BLOCCARE IL CEDIMENTO DEL CROSS DOLLARO/YEN E FAVORIRE LA RIPRESA DELLA FASE DI RISALITA. SUL SUPPORTO SI ACQUISTA IL CROSS CON STOP SOTTO IL LIVELLO OPPURE SI VENDE CON LA VIOLAZIONE DELLA BARRIERA.
RESISTENZA: LIVELLO POSTO AL RIALZO CHE DOVREBBE BLOCCARE LA SALITA DEL DOLLARO/YEN E FAVORIRE LA RIPRESA DELLA FASE DI RIBASSO. SULLA RESISTENZA SI VENDE IL CROSS CON STOP SOPRA IL LIVELLO OPPURE SI ACQUISTA IL CROSS CON LA VIOLAZIONE DELLA BARRIERA.
OBIETTIVO: SE AL RIALZO, AREA IN CUI VENDERE IL CROSS ACQUISTATO IN PRECEDENZA; SE AL RIBASSO, AREA IN CUI ACQUISTARE IL CROSS VENDUTO IN PRECEDENZA.

CORDIALI SALUTI – STUDIO CIESSE